

GLI SPECIALI DI **Gardenia**

I NUOVI ARREDI DA ESTERNO
E LE PIANTE PER LA STRUTTURA

EDITORIALE GIORGIO MONDADORI

TERRAZZI E BALCONI

FIRENZE ARCHI DI
ROSE E GELSOMINI
CON VISTA DUOMO

ROMA MOLTO
FIORITO CON LE
AIUOLE A PRATO

MILANO STILE
PROVENZALE
CON PIANTE
MEDITERRANEE

NEW YORK
LASTRICO SOLARE
TRASFORMATO
IN ORTO PER I
CONDOMINI

9 progetti

DALLA PICCOLA
ALTANA DI PAESE AL
SALOTTO SUL PORTO
DI MONTECARLO





IL PUNTO DI FORZA: AVER FATTO DIVENTARE OPPORTUNITÀ GLI OSTACOLI

24



terrazzibnl.com



Affacciato su Manhattan

A New York, una copertura condominiale con comignoli, tubi e locali tecnici è stata trasformata in un terrazzo a disposizione dei condomini. Con tanto di orto in contenitori "industrial style"
foto e testo di Virna Mastrangelo

Sopra: la zona del pergolato. I comignoli sono stati mascherati con doghe in legno di cedro e trasformati in luci.

1. Di legno sono anche le panchine buona parte della pavimentazione.
2. Le fioriere sono state rivestite con le stesse doghe di cedro usate per i comignoli.
3. Fiori annuali e varietà ornamentali di patata americana (*Ipomoea batatas*) sono coltivate insieme in diverse fioriere di questo terrazzo.



Ipomoea batatas
a pag. 27



Sopra: nelle asole verdi, che rendono più morbido il disegno della pavimentazione in doghe di ipé, crescono diverse varietà di sedum e perenni, tra cui, salvie e *Liatris*.
A sinistra: sgabelli e piano d'appoggio trasformano questa zona del terrazzo in una sorta di bar all'aperto.

Nel cuore del West Village, a Manhattan, questo terrazzo di copertura condominiale è diventato il luogo di ritrovo all'aperto più frequentato dagli abitanti del palazzo. Prima dell'intervento, pur vantando una straordinaria vista a 360 gradi sulla città, non era utilizzato a causa del degrado in cui si trovava, disseminato com'era di comignoli e condutture in disuso. Il progetto dell'architetto Christian Duvernois ha trasformato gli ostacoli in opportunità: comignoli e vani tecnici sono stati rivestiti con doghe di legno di cedro e trasformati in fioriere e lampioni, che evocano i grattacieli circostanti e richiamano la dimensione verticale della città. Il disegno della pavimentazione, dove nella pedana in legno di ipé si inseriscono asole verdi dalle forme naturali, ammorbidisce gli elementi rettilinei e bilancia le linee rigide dello skyline. Fioriere, lampioni-comignolo e vasi in resina cementizia articolano il terrazzo in una varietà di spazi: aree riservate e intime, zone aperte, persino un orto, esposto a sud, a disposizione dei condomini. Per ombreggiare, una grande pergola in alluminio e legno di cedro, appositamente disegnata. Vi si arrampicano bignonie, glicini e viti ornamentali. Nei vasi e nelle fioriere crescono ortensie, penniseti, piante annuali, piccoli frutti... E non mancano gli alberi: ciliegi da fiore, *Cercis canadensis*, *Cornus kousa* e abeti del Canada (*Picea glauca*). ●

LE PIANTE

La facile patata americana

✿ ***Ipomoea batatas***
 È la patata dolce americana. Alcune varietà ornamentali sono massicciamente presenti nelle fioriere di questo terrazzo: le sue belle foglie a cuore, verde molto chiaro, sono abbinate a un gran numero di annuali. Molto popolare negli ultimi anni, questa pianta si veste di piccoli fiori bianco-lilla a fine primavera e dà il meglio di sé d'estate, riempiendo vasi e fioriere con la sua cascata di foglie. Predilige esposizione a mezz'ombra. In autunno-inverno scompare perché non sopporta il gelo. Si può lasciare il tubero sotto terra o lo si può estrarre e conservare come si fa con le dalie.
Dove si trova:
 Vivaio Noaro



LA PANCHINA BRITISH

Green, di Unopiù, è una panchina in legno di tek nel più classico stile inglese. Si può rendere più confortevole la seduta con cuscini in tessuto acrilico bianco o color corda. Costa 460 €.



LA LAMPADA COPRI-COMIGNOLO

Eteera, di Platek, è una lampada di design che, con opportuni adattamenti, può essere usata per trasformare i comignoli in lampioni. Nella versione originale è in acciaio, senza vetri attorno. Alta 45 cm, costa 425 €.

L'IDEA

L'orto nei tubi di acciaio corrugato

L'orto di questo terrazzo è stato realizzato dentro contenitori di diverse altezze, ricavati da sezioni di tubazioni sotterranee in acciaio corrugato. Appoggiati su ciottoli di fiume, questi insoliti vasi ospitano aromatiche, pomodori, fragole, insalate e persino un melo e un pesco. Lungo i bordi, per evitare di tagliarsi, sono stati messi altri tubi di plastica neri.

da sapere

PER CREARE LA STESSA ATMOSFERA



I VASI MAXI

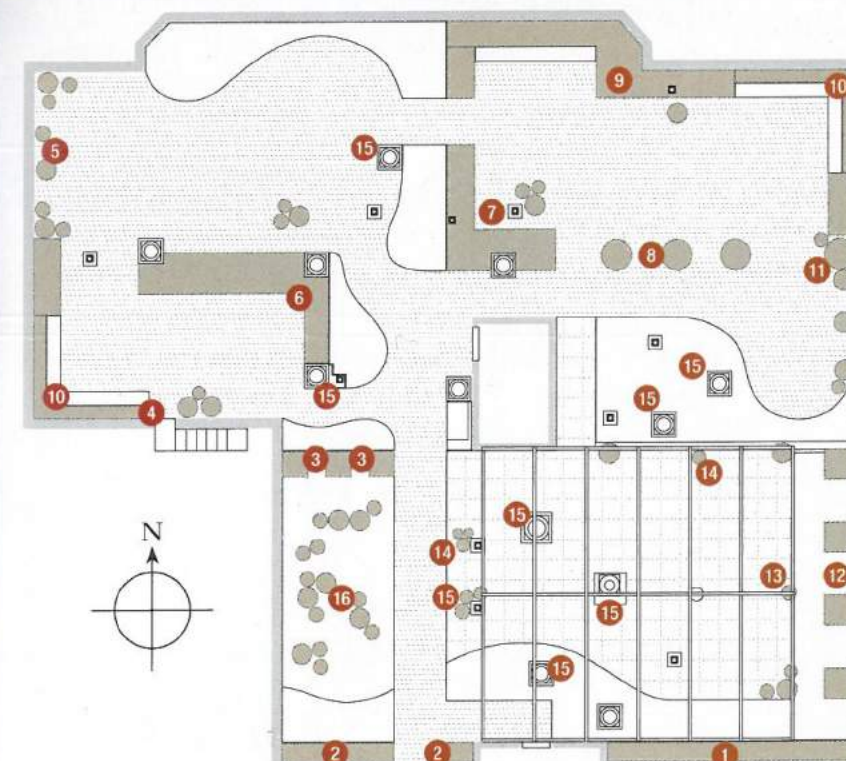
Marcantonio, di Serralunga, è una linea di vasi alti e stretti, in polietilene, molto simili a quelli utilizzati vicino ai montanti della pergola di questo terrazzo newyorchese, in modo da mascherarli. Disponibili in diversi colori e misure. Prezzo a partire da 133 €.



SCHEMA DEL TERRAZZO (438 m²)



Il progettista
Christian Duvernois



1. *Juniperus* sp., *Forsythia* sp., *Cornus kousa*.
2. *Vaccinium corymbosum*, *Ilex aquifolium*, *Forsythia* sp., *Prunus* sp.
3. *Malus* sp.
4. *Cornus kousa*, *Cercis canadensis*.
5. *Cornus kousa*, *Forsythia* sp., *Ilex aquifolium*.
6. *Ipomoea batatas* e annuali, *Picea glauca*, *Forsythia* sp., *Viburnum tinus*, *Ilex aquifolium*, *Syringa vulgaris*, *Euonymus japonicus*, *Pyrus calleryana*.
7. *Photinia glauca*, *Prunus* sp., *Malus* sp., *Campsis radicans*, *Chamaecyparis pisifera*.
8. *Picea glauca*, *Cornus kousa*, *Malus* sp.
9. *Hydrangea macrophylla*, *Cornus alba elegantissima*, *Chamaecyparis pisifera*, *Picea glauca*, *Prunus* sp., *Syringa vulgaris*, *Pyrus calleryana*.
10. *Pennisetum villosum*.
11. *Cornus sibirica*.
12. *Cornus kousa*, *Cercis canadensis*.
13. *Parthenocissus tricuspidata*.
14. *Wisteria floribunda*.
15. *Ipomoea batatas* e annuali.
16. Orto.